

**ABS Bank Spółdzielczy**

# **Aplikacja do podpisu cyfrowego nPodpis**

**(instrukcja użytkownika)**

Wersja 1.0

<http://www.absbank.pl>

## 1. Aplikacja do podpisu cyfrowego - nPodpis

Słownik pojęć:


**Aplikacja do podpisu cyfrowego nPodpis** – dalej zwana aplikacją;

**ABS 24** - Bankowość elektroniczna dostępna przez Internet (przeglądarkę internetową);

**Aplikacja IDProtect** – aplikacja wymagana do poprawnego działania urządzenia eToken USB Athena oraz do zarządzania kodem PIN tego urządzenia/certyfikatu. Aplikacja zastępująca aplet Java służy do podpisywania operacji w serwisie ABS 24. Współpracuje z eToken USB IDProtect. Działa w systemach Windows niezależnie od przeglądarki internetowej (wersja systemu Windows 7/8/10; 32/64 bity; Windows XP nie jest wspierany).

## 2. Pobranie instalatorów aplikacji ze strony internetowej Banku.

W celu pobrania plików z wersjami instalacyjnymi aplikacji IDProtect oraz nPodpis należy za pomocą przeglądarki internetowej uruchomić stronę [www.absbank.pl](http://www.absbank.pl). Po jej wyświetleniu weryfikujemy poprawność certyfikatu widocznego w pasku adresu.



🔒 ABS Bank Spółdzielczy [PL] | <https://www.absbank.pl>

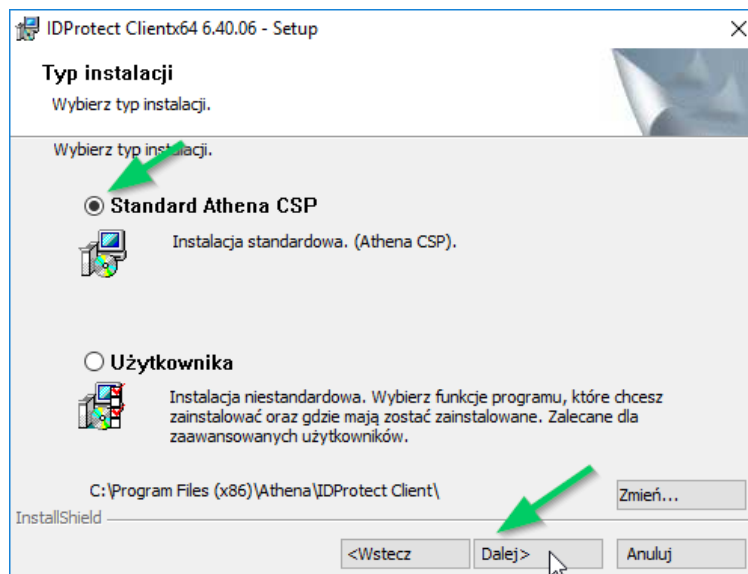
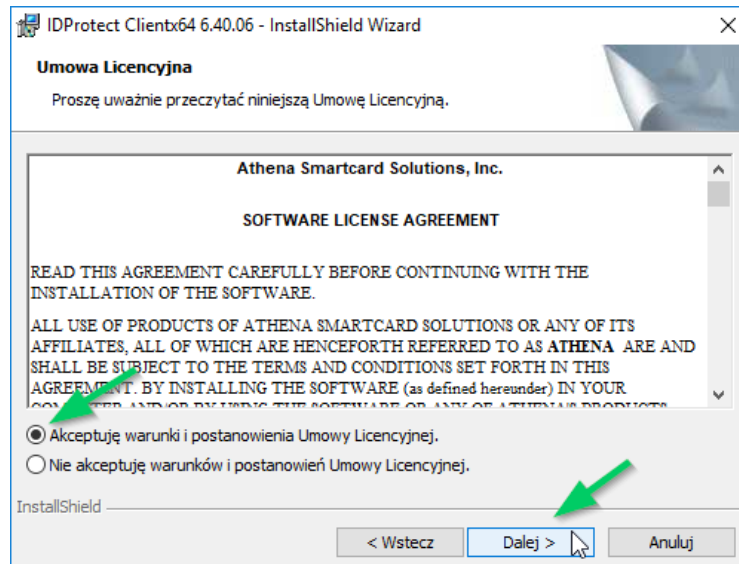
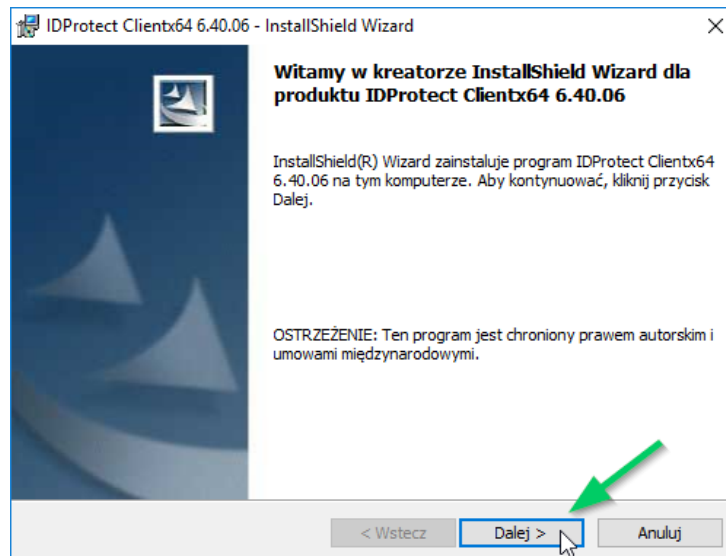
W górnym menu strony znajduje się menu „Do pobrania”. Po jego kliknięciu wyświetli się strona z linkami do pobierania instalatorów aplikacji. Należy pobrać dwa pliki – IDProtect.zip oraz nPodpis.zip. Pliki zapisujemy na komputerze. Jeśli twoja przeglądarka nie zapyta gdzie zapisać plik zostanie on najprawdopodobniej automatycznie zapisany w folderze Pobrane.

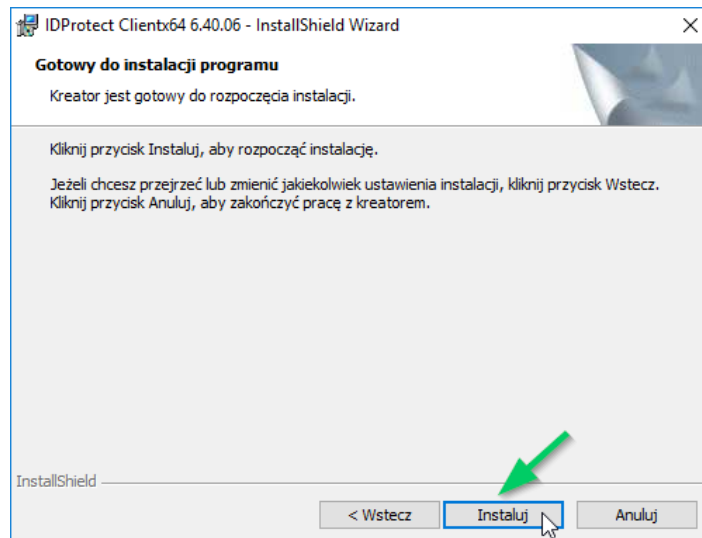
## 3. Instalacja i konfiguracja aplikacji

### 1.1. Uruchomienie aplikacji

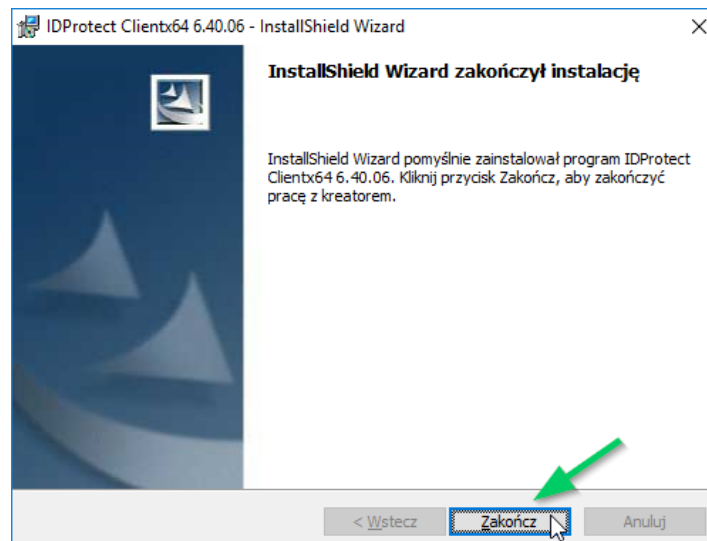
Przejdź do lokalizacji w której zapisane zostały pobrane wersje instalacyjne aplikacji IDProtect oraz nPodpis.

Instalacja aplikacji IDProtect. Przejdź do folderu w którym zapisał się pobrany plik. Kliknij prawym przyciskiem myszy na pobranym pliku IDprotect.zip i wskaż opcję Wyodrębnij wszystkie. W kolejnym oknie kliknij przycisk **Wyodrębnij**. System utworzy we wskazanej lokalizacji folder IDProtect. Przejdź do tego folderu i uruchom plik setupx64 (lub plik setup dla systemów 32 bitowych). Jeśli pojawi się pytanie o uruchomienie „Czy chcesz zezwolić następującemu programowi ....” należy wyrazić zgodę klikając przycisk **Tak**. Postępuj zgodnie z wskazówkami:



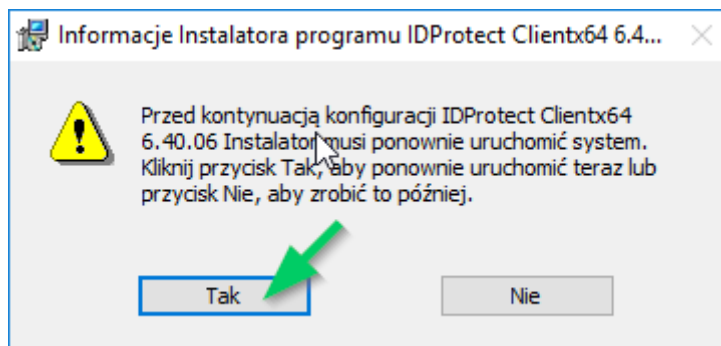


Zezwól aplikacji na wprowadzenie zmian w Twoim komputerze. Po zezwoleniu rozpocznie się instalacja.



Rysunek 1 - Ekran instalatora

Instalator może poprosić o ponowne uruchomienie komputera.




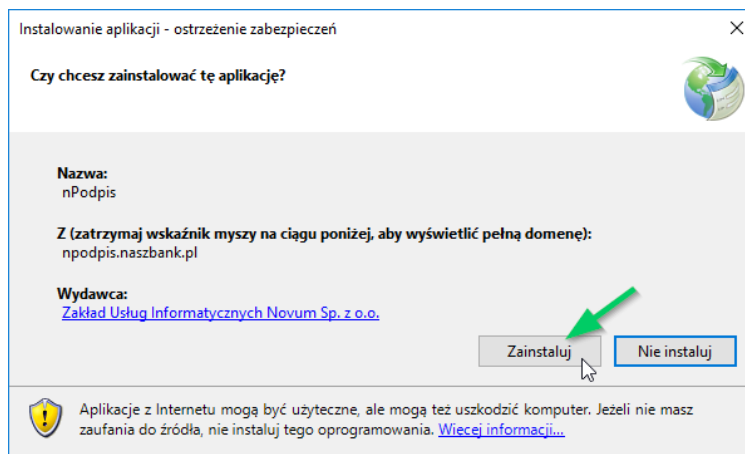
Aplikacja IDProtect została zainstalowana. **Uruchom ponownie komputer.**

Po uruchomieniu komputera podłącz urządzenie eToken USB Athena (athena Smartcard).

Przejdź do lokalizacji w której zapisane zostały pobrane wersje instalacyjne aplikacji IDProtect oraz nPodpis.

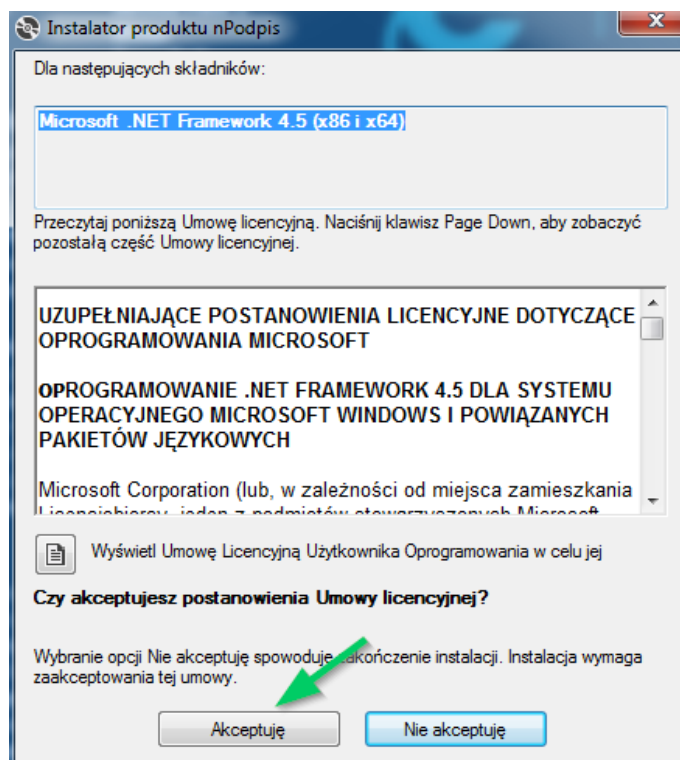
Kliknij prawym przyciskiem myszy na pobranym pliku nPodpis.zip i wskaż opcję Wyodrębnij wszystkie. W kolejnym oknie kliknij przycisk **Wyodrębnij**. System utworzy we wskazanej lokalizacji folder nPodpis.

Przejdź do tego folderu i uruchom plik  **setup**. Jeśli pojawi się pytanie o uruchomienie aplikacji należy wyrazić zgodę. Następnie kliknij przycisk **Zainstaluj**;



Rysunek 2- Przykładowy komunikat

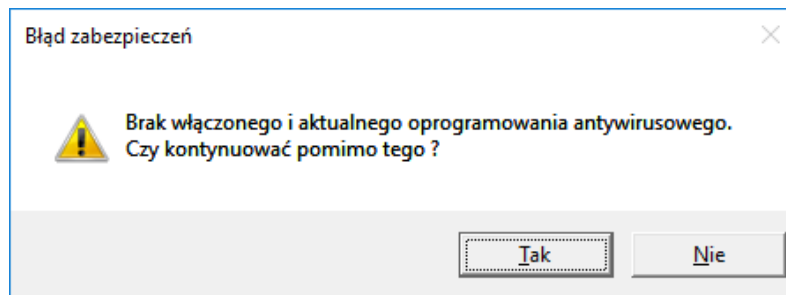
Podczas instalacji może pojawić się poniższe okno, w którym klikamy **Akceptuję**. Instalator zainstaluje oprogramowanie Microsoft .NET Framework jeśli nie ma go w twoim systemie.



Instalator utworzy skrót do aplikacji w menu Start. Instalacja została ukończona. Aplikacja uruchomi się automatycznie.

Kolejne kroki opisane w instrukcji będą możliwe do wykonania od godz. 7.30 w dniu 4 VI 2018r. (poniedziałek) tj. po uruchomieniu nowego systemu bankowości internetowej.

Podczas uruchamiania aplikacja nPodpis sprawdza czy w systemie działa oprogramowanie antywirusowe. Oprogramowanie antywirusowe powinno być włączone i aktualizowane. W przypadku braku oprogramowania generowana jest informacja:

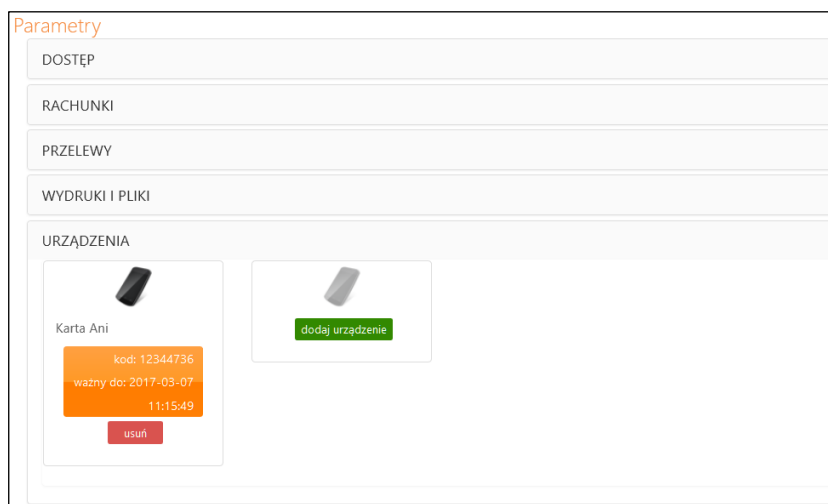


## 1.2. Dodanie urządzenia w serwisie ABS 24

Kolejne kroki opisane w instrukcji będą możliwe do wykonania od godz. 7.30 w dniu 4 VI 2018r. (poniedziałek) tj. po uruchomieniu nowego systemu bankowości internetowej.

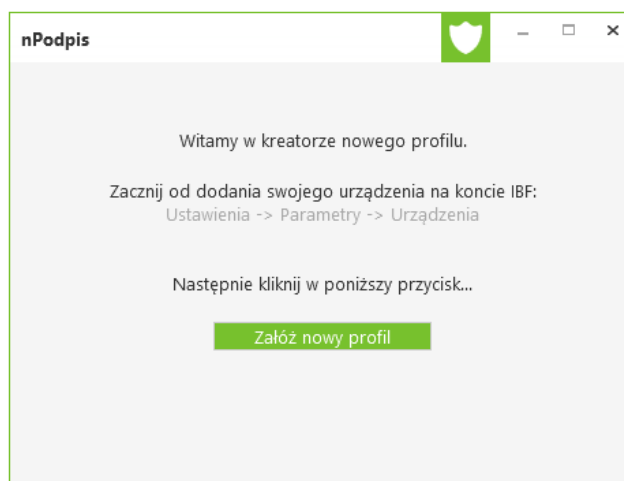
Dodanie urządzenia/aplikacji w serwisie ABS 24. Zaloguj się na stronie bankowości internetowej [www.absbank24.pl](http://www.absbank24.pl)

- wybierz zakładkę Ustawienia → Parametry → Urządzenia;
- kliknij w przycisk **Dodaj urządzenie**;
- wpisz dowolną nazwę urządzenia i potwierdź przyciskiem **Dalej**;
- Urządzenie zostało dodane. Przy urządzeniu znajduje się wygenerowany kod. Kod jest potrzebny podczas tworzenia profilu użytkownika w aplikacji nPodpis. Ważność kodu podana jest przy utworzonym urządzeniu.
- w serwisie możesz dodać maksymalnie cztery urządzenia.



Po dodaniu urządzenia przejdź do systemu Windows i aplikacji nPodpis. Pierwszym etapem konfiguracji aplikacji nPodpis jest kreator nowego profilu. Podłącz teraz urządzenie eToken USB Athena do komputera (jeśli nie było wcześniej podłączone).

Definiowanie profilu:



- kliknij przycisk **Załącz nowy profil**;
- wpisz kod wygenerowany podczas dodawania urządzenia w serwisie ABS 24;

- wprowadź dwukrotnie hasło logowania do aplikacji nPodpis (hasło ustalasz samodzielnie, minimum cztery znaki). Będziesz je podawać przy każdym uruchomieniu nPodpis.
- Po podaniu hasła kliknij przycisk **Dalej**.
- Może pojawić się komunikat z prośbą o podłączenie urządzenia. Upewnij się, że eToken USB Athena został podłączony do komputera. Kliknij **Dalej**.
- Wskaż certyfikat, który został dla ciebie wystawiony przez ABS Bank Spółdzielczy i kliknij **OK**.
- Pojawi się okno *IDProtect weryfikacja* w którym podaj PIN startowy otrzymany od Banku, zaznacz opcję **Zmień PIN po weryfikacji** i na koniec kliknij przycisk **Weryfikuj**

- W kolejnym oknie podaj dwukrotnie nowy PIN i kliknij **Zmień**.



IDProtect PIN Użytkownika


**IDProtect#3957001720263247**

**Wprowadź PIN Użytkownika**

Obecny PIN Użytkownika

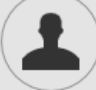

Nowy PIN Użytkownika

Potwierdź nowy PIN




Po poprawnym zdefiniowaniu profilu zostanie wyświetlone okno logowania z wybranym profilem. Aplikacja jest gotowa do użycia.

nPodpis

 Athena-2  Dodaj profil

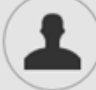

Rupert Frankowski Bank Spółdzielczy w Naszej Miejscowości

Hasło :





Aby podpisać operacje w serwisie ABS 24 zaloguj się do nPodpis hasłem ustalonym podczas zakładania profilu.

nPodpis

 nowy dobr  Dodaj profil

Zbigniew Dołęga Bank Spółdzielczy w Naszej Miejscowości

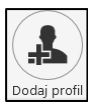
Hasło :

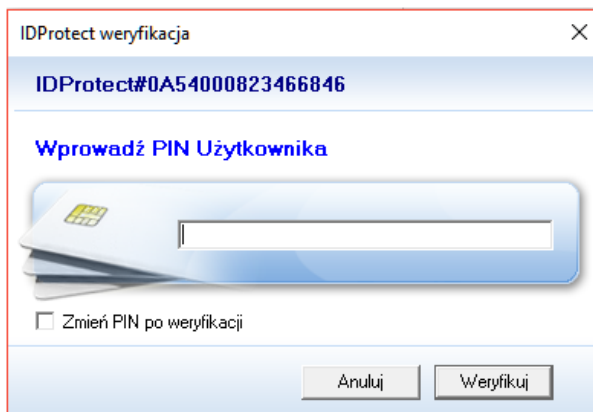
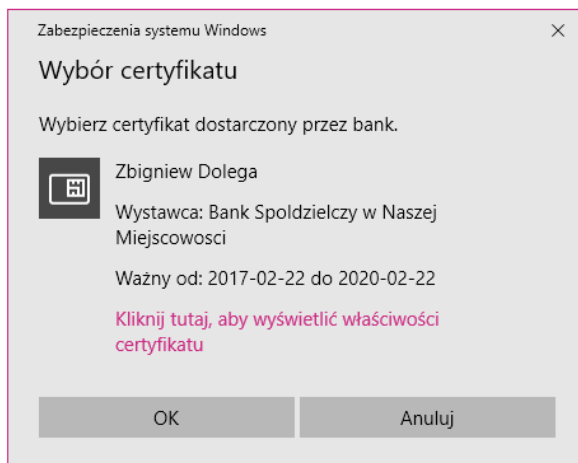
 

### 1.3. Dodanie kolejnego profilu – gdy z aplikacji będzie korzystało kilku operatorów.


Dodawanie profilu:





- kliknij w ikonkę ;
- wpisz kod wygenerowany podczas dodawania urządzenia w serwisie ABS 24;
- wprowadź dwukrotnie hasło (hasło ustalasz sam, minimum cztery znaki);
- wybierz certyfikat (przycisk **OK**) i wybór potwierdź PIN-em do posiadanej karty.

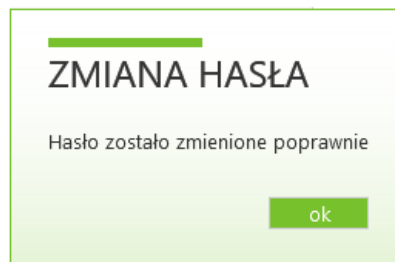


### 1.4. Ustawienia

W opcji **Ustawienia profilu** (ikonka  dostępna po zalogowaniu) możesz zmienić:



- nazwę profilu:
  - kliknij w pole z nazwą i wpisz nową;
  - zmianę zapisz klikając w ikonkę  znajdującą się w polu obok;
- hasło ustalone podczas definiowania profilu:
  - podaj stare hasło;
  - wprowadź dwukrotnie nowe hasło (minimum cztery znaki);
  - zmianę zapisz klikając w ikonkę  znajdującą się w polu obok;

Po prawidłowym wykonaniu i zapisaniu zmiany hasła generowana jest informacja:



## 1.5. Usuwanie profilu

Usunięcie profilu:

- w opcji **Ustawienia profilu** (ikonka  dostępna po zalogowaniu) kliknij w ikonkę  znajdującą się w prawym dolnym rogu.
- Usunięcie potwierdź kliknięciem w przycisk **TAK**

Profil zostanie usunięty z aplikacji nPodpis oraz z serwisu ABS 24.

## 4. Podpisywanie operacji

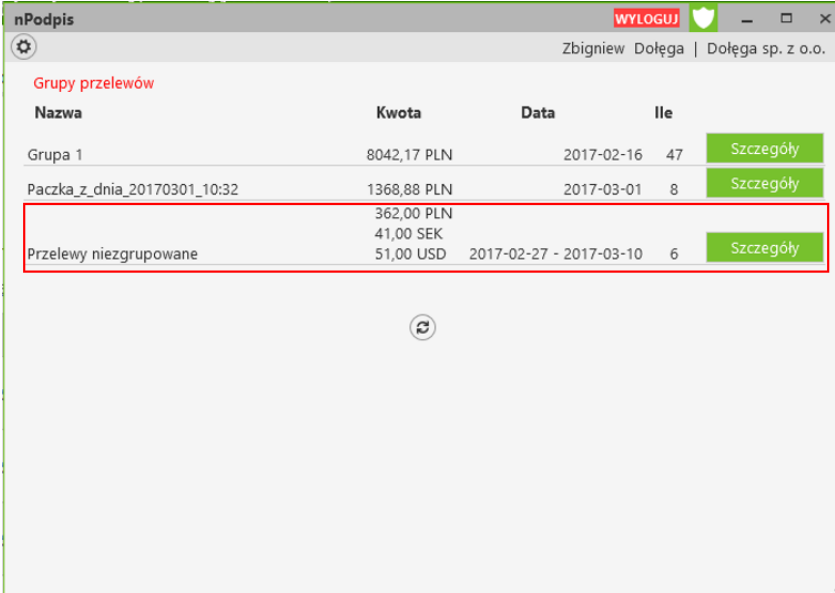
### 1.1. Podpisywanie przelewów

W aplikacji nPodpis widoczne są tylko te przelewy, które zostały wcześniej zaakceptowane w serwisie ABS 24. Podczas podpisywania przelewów nie jest wymagane logowanie do serwisu ABS 24.

Uruchom aplikację. Skrót do programu nPodpis znajduje się w menu Start.

Podpisanie przelewów:

- podłącz do komputera eToken USB Athena
- zaloguj się do aplikacji **przy użyciu hasła ustalonego podczas konfiguracji profilu oraz certyfikatu;**
- kliknij w przycisk **Szczegóły**



Grupy przelewów				
Nazwa	Kwota	Data	Ile	
Grupa 1	8042,17 PLN	2017-02-16	47	<a href="#">Szczegóły</a>
Paczka_z_dnia_20170301_10:32	1368,88 PLN	2017-03-01	8	<a href="#">Szczegóły</a>
Przelewy niezgrupowane	362,00 PLN 41,00 SEK 51,00 USD	2017-02-27 - 2017-03-10	6	<a href="#">Szczegóły</a>

nPodpis WYLOGUJ

Zbigniew Dołęga | Dołęga sp. z o.o.

Lista przelewów niezgrupowanych

<input type="checkbox"/>	Odbiorca	Nadawca	Tytuł	Kwota	Data	
<input type="checkbox"/>	78 1010 1023 0000 2613 9520 0000 Zakład Ubezpieczeń Społecznych	08 8747 0008 0000 0202 2000 0010 Dołęga sp. z o.o.	4150054548 S20170101	123.00 PLN	2017-02-27	Szczegóły
<input type="checkbox"/>	73 1010 1023 0000 2613 9530 0000 Zakład Ubezpieczeń Społecznych	08 8747 0008 0000 0202 2000 0010 Dołęga sp. z o.o.	4150054548 S20170101	65.00 PLN	2017-02-27	Szczegóły
<input type="checkbox"/>	83 1010 1023 0000 2613 9510 0000 Zakład Ubezpieczeń Społecznych	08 8747 0008 0000 0202 2000 0010 Dołęga sp. z o.o.	8289558854 S20170201	76.00 PLN	2017-03-01	Szczegóły
<input type="checkbox"/>	73 1010 1023 0000 2613 9530 0000 Zakład Ubezpieczeń Społecznych	08 8747 0008 0000 0202 2000 0010 Dołęga sp. z o.o.	8289558854 S20170201	98.00 PLN	2017-03-01	Szczegóły
<input type="checkbox"/>	IT 4050 5428 1110 1000 0001 2345 Stanisław Sprytniewski ul Tulipanowa 2	98 8787 0000 0000 0202 2000 0040 Dołęga sp. z o.o.	test	51.00 USD	2017-03-10	Szczegóły
<input type="checkbox"/>	IT 4050 5428 1110 1000 0001 2345 Stanisław Sprytniewski ul Tulipanowa 2	98 8787 0000 0000 0202 2000 0040 Dołęga sp. z o.o.	test	41.00 SEK	2017-03-10	Szczegóły

zaznaczono 0 / 6    na kwotę 0 / 362 PLN    0 / 51 USD    0 / 41 SEK

[Podpisz zaznaczone przelewy](#)

- zaznacz w pierwszej kolumnie przelewy do podpisania. Zaznaczenie/odznaczenie pierwszego kwadratu w nagłówku tabeli spowoduje zaznaczenie/odznaczenie wszystkich przelewów na liście; Dodatkowo możesz sprawdzić szczegóły dotyczące pojedynczego przelewu (przycisk **Szczegóły**);

nPodpis - szczegóły przelewu

**Z rachunku**  
 Numer rachunku: 08 8747 0008 0000 0202 2000 0010  
 Dane nadawcy: Dołęga sp. z o.o.  
 Szczecbrzeszyn ul. Wojska 12/3  
 42-967 Łękołody

**Na rachunek**  
 Numer rachunku: 78 1010 1023 0000 2613 9520 0000  
 Dane odbiorcy: Zakład Ubezpieczeń Społecznych

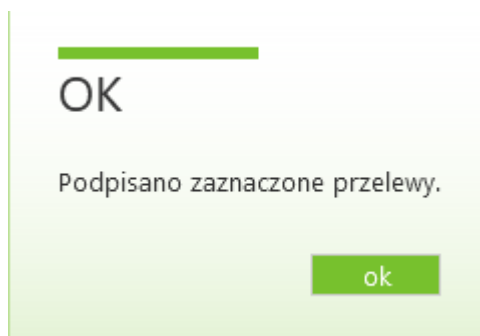
**Szczegóły operacji**  
 Tytuł: 4150054548 S20170101  
 Kwota: 123,00 PLN  
 Data operacji: 2017-02-27


**Opcje dodatkowe**  
 Typ przelewu: ZUS

**Status**  
 Podpis: Brak podpisów  
 Akceptacja: Zaakceptowany  
 Data modyfikacji: 2017-02-27  
 Zmodyfikował: Dołęga Zbigniew

[Zamknij](#)

- kliknij w przycisk **Podpisz zaznaczone przelewy**
- Wskaż swój certyfikat i kliknij **OK**
- Podaj PIN certyfikatu i kliknij **Weryfikuj**

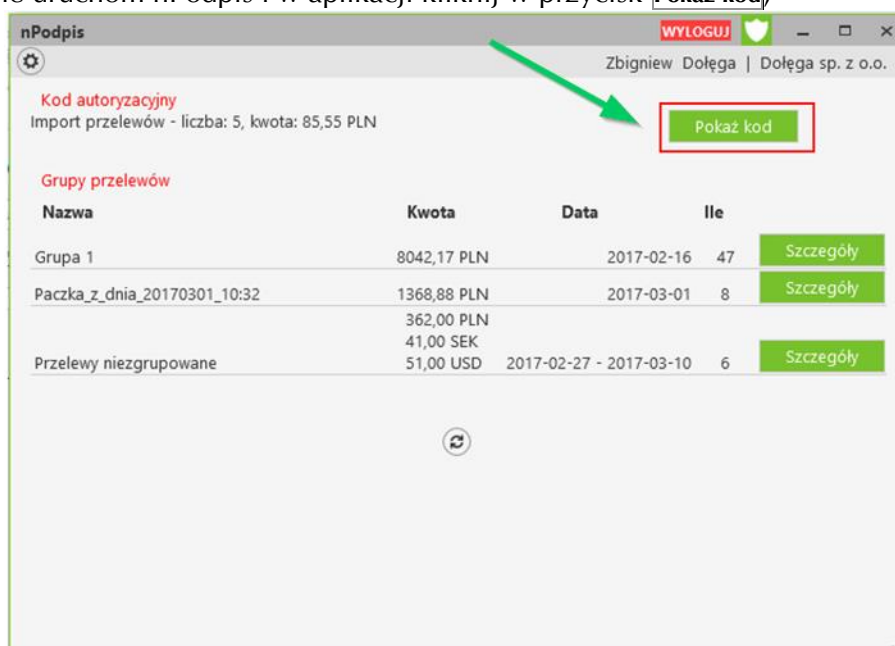


Jeżeli nie widzisz wszystkich przelewów zdefiniowanych w ABS 24 sprawdź czy przelewy zostały zaakceptowane lub czy były definiowane przy włączonej aplikacji nPodpis. Użyj przycisku do odświeżenia widoku . Po tej operacji przelewy będą widoczne na liście.

## 1.2. Import do paczki

Wykonując import przelewów do paczki:

- wykonaj wszystkie czynności dotyczące importu w serwisie ABS 24 (www.absbank24.pl);
- następnie uruchom nPodpis i w aplikacji kliknij w przycisk **Pokaż kod**;

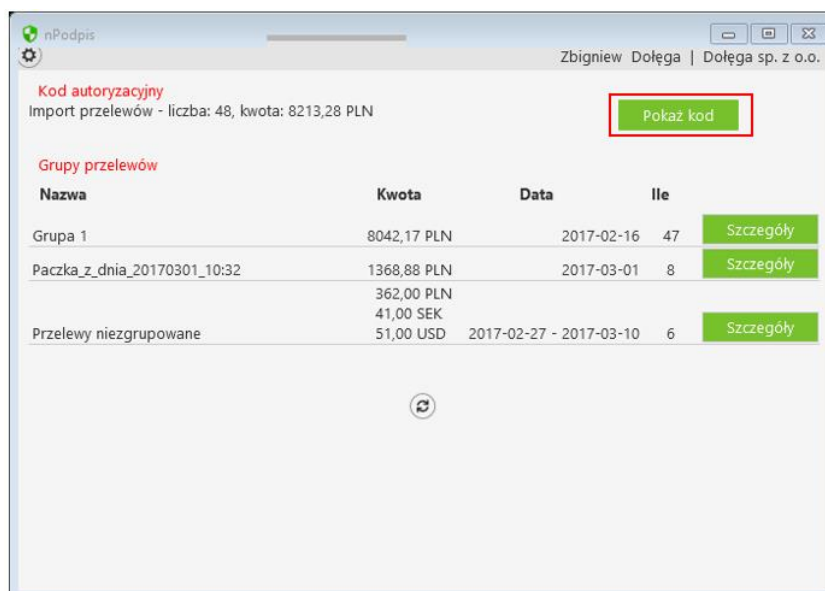


- wskaż certyfikat do podpisu i potwierdź wybór PIN-em do karty z certyfikatem;
- aplikacja pokaże kod autoryzacyjny wymagany do potwierdzenia importu przelewów. Ten kod wprowadź w pole **Podaj hasło z aplikacji nPodpis** w serwisie ABS 24 (www.absbank24.pl) – na stronie bankowości internetowej;
- operację potwierdź w serwisie ABS 24 klikając w przycisk **Podpisz**.

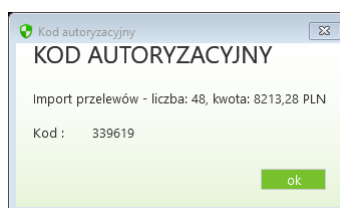
### 1.3. Import do grupy

Wykonując importu przelewów do paczki:

- wykonaj wszystkie czynności dotyczące importu w serwisie ABS 24;
- następnie uruchom nPodpis i w aplikacji kliknij w przycisk **Pokaż kod**;



- wskaż w oknie **Wybór certyfikatu** pożądany certyfikat i potwierdź kliknięciem w przycisk **OK**;
- wybór potwierdź PIN-em do karty. W rezultacie pojawi się okno z kodem autoryzacyjnym i informacją o liczbie przelewów oraz ogólnej kwocie (rysunek poniżej);



- uzyskany kod podaj w serwisie ABS 24 w polu **Podaj hasło z aplikacji nPodpis** i potwierdź klikając w przycisk **Podpisz**.

## 1.4. Dodawanie kontrahenta

Edycja kontrahenta - krok 2/2

**Dane wymagane**

Gupa kontrahentów **Moja**  
 Opis kontrahenta **Forsycja**  
 Imię/Nazwa **Iga**  
 Nazwisko/Nazwa cd. **Forsycja**  
 Ulica i nr domu **Kwiatowa 8**  
 Kod i poczta **11-111 Miasteczko**  
 Numer rachunku **53 8717 0009 8328 4370 6726 0380**

**Dane opcjonalne**

NIP  
 PESEL  
 REGON  
 Tytuł  
 Kwota

Po zapisaniu kontrahenta, przejdź do przelewu

Wprowadź kod z aplikacji nPodpis:

Kolejne kroki podczas dodawania kontrahenta:

- w serwisie ABS 24 wykonaj wszystkie czynności dotyczące dodawania danych nowego kontrahenta;
- w aplikacji kliknij w przycisk **Pokaż kod**;

nPodpis WYLOGUJ

Zbigniew Dołęga | Dołęga sp. z o.o.

**Kod autoryzacyjny**  
 Dodanie kontrahenta: Sowiński sp. z o.o., 20861410240221763058107603 Pokaż kod

**Grupy przelewów**

Nazwa	Kwota	Data	Ile	
Grupa 1	8042,17 PLN	2017-02-16	47	<input type="button" value="Szczegóły"/>
Paczka_z_dnia_20170301_10:32	1368,88 PLN	2017-03-01	8	<input type="button" value="Szczegóły"/>
	362,00 PLN			
	41,00 SEK			
Przelewy niezgrupowane	51,00 USD	2017-02-27 - 2017-03-10	6	<input type="button" value="Szczegóły"/>

↻

- wskaż w oknie **Wybór certyfikatu** pożądany certyfikat, wybór potwierdź klikając na przycisk **OK**;
- wybór potwierdź PIN-em do karty. W rezultacie pojawi się okno z kodem autoryzacyjnym (rysunek poniżej);

**KOD AUTORYZACYJNY**

Dodanie kontrahenta: Sowiński sp. z o.o., 20861410240221763058107603

Kod : 804810

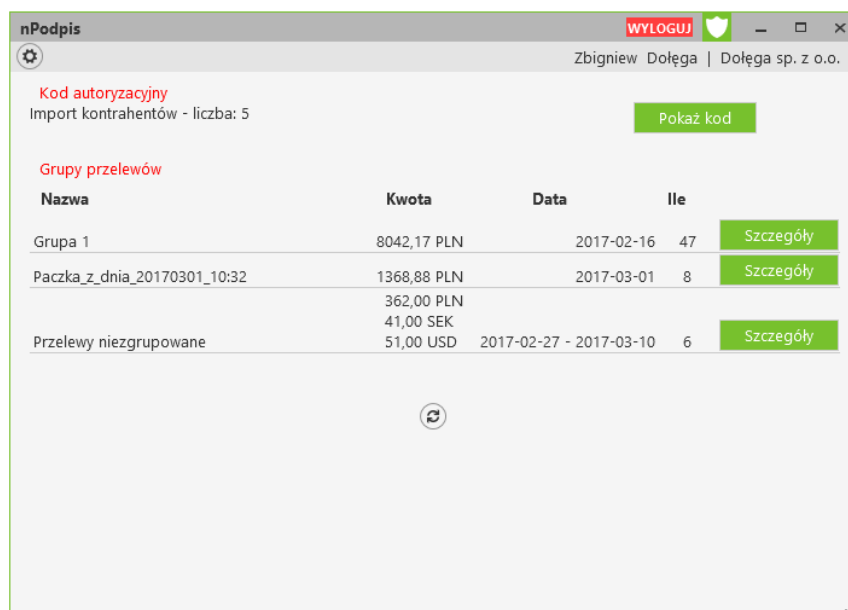


- uzyskany kod wprowadź w serwisie ABS 24 w polu **Wprowadź kod z aplikacji nPodpis** i operację potwierdź przyciskiem **Podpisz**.

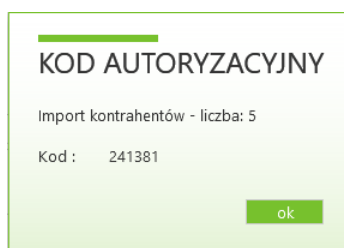
## 1.5. Import kontrahentów

Podczas importu należy:

- w serwisie ABS 24 wykonaj wszystkie czynności dotyczące importu kontrahentów;
- w aplikacji kliknij w przycisk **Pokaż kod**;



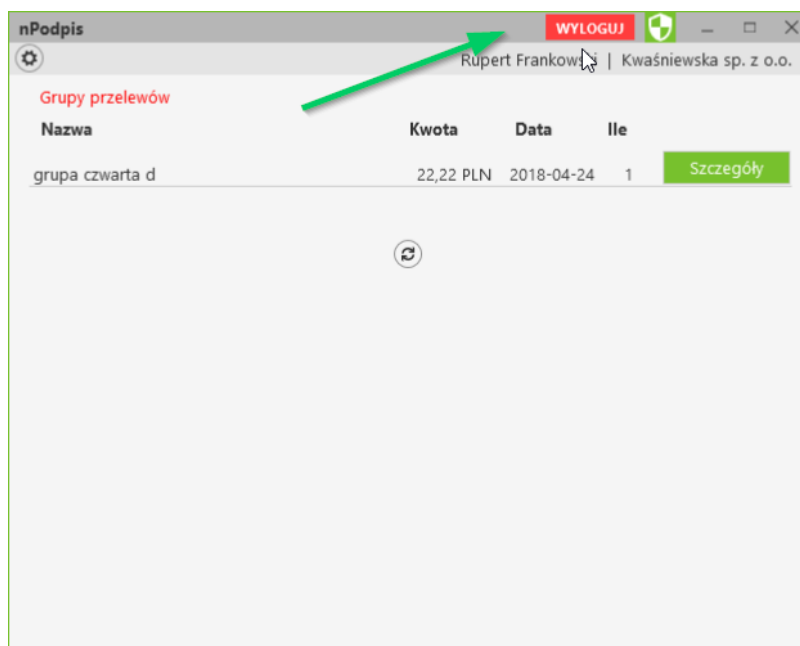
- wskaż w oknie **Wybór certyfikatu** Twój certyfikat, wybór potwierdź klikając na przycisk **OK**;
- wybór potwierdź PIN-em do karty. W rezultacie pojawi się okno z kodem autoryzacyjnym i informacją dotyczącą liczby importowanych kontrahentów (rysunek poniżej);



- uzyskany kod wprowadź w serwisie ABS 24 w polu **Wprowadź kod z aplikacji nPodpis** i potwierdzić operację klikając w przycisk **Podpisz**.

## 1.6. Wylogowanie z aplikacji

Po podpisaniu każdej z operacji w serwisie ABS 24 pamiętaj o wylogowaniu się z aplikacji przy użyciu przycisku **Wyloguj** (rysunek poniżej). Automatyczne wylogowanie nastąpi także w przypadku zamknięcia okna aplikacji.



## Spis treści

1. Aplikacja do podpisu cyfrowego - nPodpis .....	2
2. Pobranie instalatorów aplikacji ze strony internetowej Banku. ....	2
3. Instalacja i konfiguracja aplikacji .....	2
1.1. Uruchomienie aplikacji.....	2
1.2. Dodanie urządzenia w serwisie ABS 24.....	7
1.3. Dodanie kolejnego profilu – gdy z aplikacji na tym komputerze i koncie użytkownika będzie korzystało kilku operatorów. ....	10
1.4. Ustawienia .....	10
1.5. Usuwanie profilu .....	11
4. Podpisywanie operacji.....	12
1.1. Podpisywanie przelewów .....	12
1.2. Import do paczki .....	14
1.3. Import do grupy .....	15
1.4. Dodawanie kontrahenta.....	16
1.5. Import kontrahentów.....	17
1.6. Wylogowanie z aplikacji.....	17